

中学受験

珍問題

検証実験 Part2

年長~小学生
参加者大募集!

参加無料



実際に中学入試で出題された、
ちよつと変わった問題を
実験で検証!

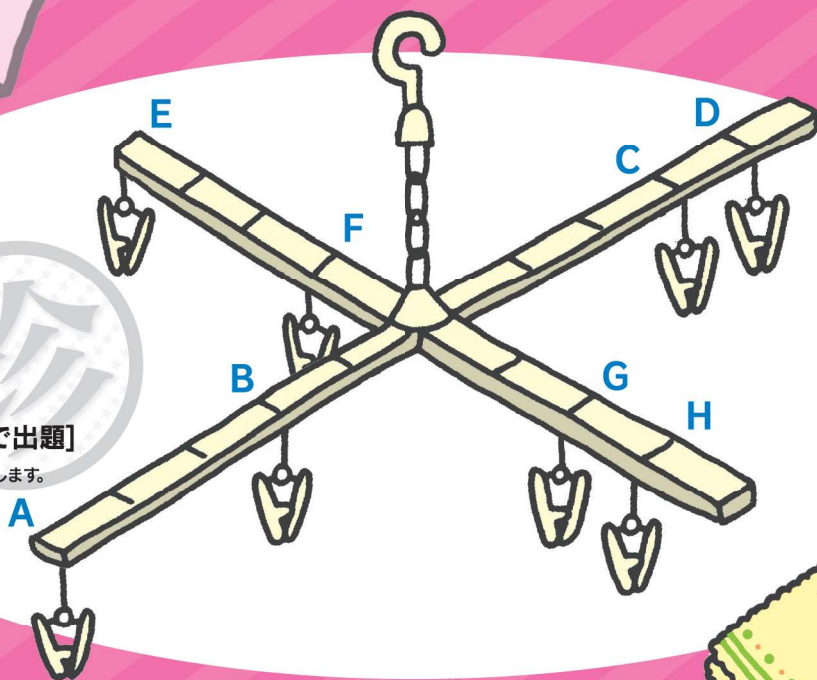


【問題】

A~Dに何を
干すと水平に
なりますか?

[筑波大学附属駒場中学校で出題]

※問題は抜粋ですので詳しくは当日ご説明します。



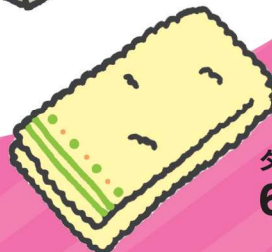
ハンカチ
24g



くつした
36g



てぶくろ
48g



タオル
60g



洗剤
だいどころようせんざい
台所用洗剤の
作用を調べよう

[暁星中学校で出題]



この図から
考えられることは?

[広尾学園中学校で出題]

ほかにもこんな
珍問題を検証!

開催日程は裏面へ



TOMAS

お申し込み・お問い合わせ > 0120-65-1359

[受付時間]
10:00~20:00
土日祝も受付

ホームページで実験動画を公開しています。 [tomas](https://www.tomas.co.jp) <https://www.tomas.co.jp>

中学受験で頻出の実験を楽しく学ぶ! TOMASサイエンス教室



子どもたちの「なぜ?」「ふしぎ!」「たのしい!」を引き出し、科学的思考力を伸ばすとともに、実験を通して、中学入試でも問われる理科の原理・原則を学びます。



サイエンス教室 矢野 仁先生からメッセージ

「科学とは、身の回りにあるフシギの裏に隠された原理や原則を探ることです。ただ実験を見るのではなく、結果を予想し、予想通りにいかなかった場合は、原因を考えることも大切です。当日はみなさんにどんどん質問しますので、目の前のフシギをいっしょに解明していきましょう!」

なぜそうなるのか? 問題発見型の学習で科学的思考力を育む

近年の中学入試では、知識の丸暗記ではなく、物質や現象が「なぜそうなるのか」を考察させる問題が増えています。日頃から実験や観察の中で素朴な疑問をもつ、問題発見型の学習がますます重要になってきています。

TOMASサイエンス教室では、90分の中で大小さまざまな実験を行い、実験器具の使用法も体験させながら子どもたちの疑問を引き出します。科学的なものの見方を育てるきっかけづくりにぜひご参加ください。



2018年2～6月 開催日程

時間 / 16:40～18:10

2/21 水	新浦安校	4/12 木	武蔵小杉校	5/25 金	四ツ谷校
2/22 木	本八幡校	4/13 金	自由が丘校	5/30 水	国立校
2/23 金	浅草橋校	4/18 水	川越校	5/31 木	府中校
2/28 水	渋谷校	4/19 木	成増校	6/ 1 金	聖蹟桜ヶ丘校
3/ 1 木	下北沢校	4/20 金	池袋校	6/ 6 水	たまプラーザ校
3/ 2 金	笹塚校	4/23 月	新百合ヶ丘校	6/ 7 木	二子玉川校
3/ 7 水	北浦和校	4/25 水	南大沢校	6/ 8 金	三軒茶屋校
3/ 8 木	南浦和校	4/26 木	向ヶ丘遊園校	6/13 水	赤羽校
3/ 9 金	川口校	5/ 9 水	柏校	6/14 木	巣鴨校
3/14 水	鶴見校	5/10 木	松戸校	6/15 金	高田馬場校
3/15 木	東戸塚校	5/11 金	西日暮里校	6/20 水	大森校
3/16 金	藤沢校	5/16 水	上大岡校	6/21 木	目黒校
3/20 火	武蔵境校	5/17 木	横浜校	6/22 金	戸越校
3/22 木	三鷹校	5/18 金	センター北校	6/27 水	所沢校
3/23 金	荻窪校	5/23 水	葛西校	6/28 木	ひばりヶ丘校
4/11 水	日吉校	5/24 木	飯田橋校	6/29 金	大泉学園校

●各校舎の地図はホームページにてご案内しています。

1 TOMASホームページの
申し込み専用フォームから

<https://www.tomas.co.jp>



スマートフォンからは
右のQRコードから
サイトへGO!



2 お電話で
下記のフリーダイヤルからお申し込みください。

3 TOMAS会員の方は、お通いの校舎で
直接お申し込みください。